

# Proyecto ENCORE

**Nueva música de calidad más allá de lo tradicional**

*Deborah Simpkin King*

*Editado por Anna Willson, directora de operaciones para el Proyecto ENCORE*

Parece que hoy en día todo el mundo está interpretando música de reciente creación. Las competiciones de composición están en pleno auge y los estrenos y encargos de obras de nueva creación no son algo inusual como en el pasado. No obstante, y aunque es importante reconocer el papel que tradicionalmente han tenido las editoriales, es justo decir que hoy en día, gran parte de la composición no está asociada a una editorial al uso. Hace 25 años, la mayoría de los compositores hubiesen recurrido exclusivamente a catálogos de publicación y a sus sesiones de lectura para su repertorio. La mayoría de los compositores hubiesen buscado un editor que se encargase de todo: imprimir, promocionar la obra y encargarse de los derechos para su interpretación.

Una encuesta reciente ha sacado a la luz que el 63% de los compositores profesionales se involucran considerablemente a la hora de promocionar sus obras. Además de la ingenuidad a la hora de dicha promoción que muchos compositores individuales muestran, han surgido una serie de colectivos de compositores, que promocionan así un repertorio musical más amplio gracias al esfuerzo conjunto de un grupo de compositores.

## **Un nuevo dilema para los directores**

Aunque este progreso es emocionante para todos aquellos que abogan por la nueva música coral, también hay una serie de obstáculos que se presentan. Para los compositores, la autopromoción es energía creativa que no se puede dedicar a la composición. Para los directores, salir del camino de las

editoriales tradicionales ha hecho que sean los destinatarios finales de cientos de composiciones listas para ser interpretadas, y nunca hay suficiente tiempo. Asimismo, muchos compositores excelentes ya no están buscando ser publicados por las editoriales tradicionales, por lo que los directores no pueden fiarse únicamente de los catálogos de los editores. Teniendo en cuenta el constante cambio que siempre hay en el mundo de las publicaciones musicales y su distribución y promoción, la necesidad de una forma de evaluar la gran cantidad de música de nueva creación requiere una respuesta única: el proyecto ENCORE™ (P:E).

P:E es un catálogo de música coral contemporánea que permite que los directores del siglo XXI puedan acceder a una herramienta que les permita descubrir y evaluar repertorio nuevo. Esta plataforma es una página web única, que contiene un catálogo gratuito de música coral contemporánea, revisada y con el respaldo de un panel de compositores de renombre. Cada entrada en el catálogo contiene un archivo de audio, la partitura completa, una biografía del compositor e información de contacto, además de una descripción de la obra, en la que se incluye el texto (y sus traducciones, cuando sea necesario). La rica variedad de nueva música coral que se puede encontrar en el catálogo de P:E incluye distintos estilos, voces e instrumentaciones, así como duraciones y niveles de complejidad. La función de búsqueda es robusta, pues incluye palabras clave, temporadas del año natural y litúrgico, así como poeta/autor. Las composiciones son una mezcla de obras que se han publicado de forma tradicional, obras que se han auto publicado y piezas que han contado con el respaldo de una cooperativa. Hasta febrero de 2020, el catálogo contiene 306 composiciones de 156 compositores. P:E no es una editorial ni una cooperativa, sino un recurso externo que puede colaborar con ambos. La función de P:E es facilitar una unión y una vez se ha hecho, no es ya una parte activa del proceso ni recibe comisión de ninguna de las partes. A pesar de la mayoría de los compositores que se

recogen en P:E son norteamericanos, haber añadido el nuevo criterio de traducción al catálogo refleja el creciente número de obras que se presentan a nivel internacional, un dato bastante significativo. Los revisores también proceden de distintos lugares del mundo.

**PROJECT: ENCORE™**  
A Catalog of Contemporary Choral Music

SEARCH CATALOG | COMPOSERS | COMPOSITIONS | ABOUT | CONTACT | Support P:E

Support PROJECT: ENCORE here

For Innovation, Impact, & Inspiration,  
— Turn to PROJECT: ENCORE

**PROJECT: ENCORE** is a free listing of contemporary choral music, reviewed and endorsed by a panel of renowned conductors. Each work must have had at least one significant public performance prior to acceptance.

To qualify for the P:E-CATALOG, a work must include:

- Artistic merit
- Intelligent use of vocal forces
- Exceptional programmability

Take a moment to see [the latest additions](#) to our catalog.

PROJECT: ENCORE serves as a bridge connecting composers with conductors who seek best music of exceptional quality.

**CALLINGS:** The P:E Calling offers a rich body of new choral music in varied styles and genres designed to fit the musical and thematic needs of any music program, presented in an online, searchable format.

**Expand the P:E Calling.** Read a piece for credit value? Searching for Advent or Easter? Don't limit your search! Using our helpful search parameters, you can quickly find a collection of compositions meeting your needs. For each work in the catalog you find:

1. Read a detailed description of each work
2. Hear a free Study Score
3. Listen to a complete Sound File

Then, contact the individual composer to arrange purchase of the score.

**COMPOSERS:** PROJECT: ENCORE charges no fee in submitting. The submission process is transparent, a panel of artists, professionally recognized conductors evaluate submitted material solely on its musical merit.

**Next submission deadline:**  
**April 15, 2020**  
before Midnight, Eastern Time

Interested in submitting one of your previously-performed works? Read and follow carefully the [submission guidelines](#).

Email [info@projectencore.org](mailto:info@projectencore.org) with any questions you may have.

Dr. Deborah Simpkin King, Founder and Director  
Reviewed by: Susan Givens of Boston

## La historia detrás del producto

Al igual que todo aquello que termina marcando la diferencia, P:E nació gracias a las experiencias de un compositor, un director y su conjunto. En 2005, Schola Cantorum on Hudson, un grupo coral con sede en Nueva Jersey, interpretó la Misa (*Mass*) de Randall Svane, en su estreno en Norteamérica. Tras este concierto, su directora Deborah Simpkin King colaboró con el compositor para intentar organizar más interpretaciones para esta obra, que ya era complicada en su ejecución. Se contactó con una lista muy cuidada de directores corales de todos los rincones del planeta, a los que se les envió la partitura completa y un archivo de audio con la interpretación del estreno. Pasaron dos años hasta que el maestro de capilla de la Catedral de Salzburgo mostró su interés, invitando al

equipo al estreno europeo en la misa del domingo durante el Salzburg Festival. Tan solo había una condición: que el coro que estrenó la obra en Estados Unidos viajase a Europa a interpretar la pieza. Se organizó un tour en el año 2008 y este fue el primer impulso para crear lo que terminaría convirtiéndose en P:E.

Esta experiencia puso énfasis en el reto que durante mucho tiempo había estado presente en la comunidad de compositores: asegurarse una primera interpretación de una obra nueva puede ser increíblemente difícil, pero lo es aún más encontrar grupos y directores que estén dispuestos a realizar una segunda o tercera interpretación de dicha pieza.

### Tras el estreno

Los compositores saben perfectamente lo difícil que es asegurarse una buena segunda interpretación de una pieza. “Muchas veces, el boca a boca transmitirá buenas noticias sobre una buena interpretación”, afirma la compositora Hillary Tann, “pero en ocasiones he podido ver que esta maquinaria publicitaria no funciona tan bien, especialmente si se trata de conjuntos más pequeños. Claramente, las obras se programan porque han sido encargadas. El problema es la puesta en escena posterior. A falta de una segunda preparación y una sesión para escuchar la pieza completa, es posible que haya obras maestras abandonadas en un rincón de forma indefinida. Esta es una situación que incluso los compositores más reconocidos han sufrido. Tengo un par de buenas obras ahí esperando a que se las interprete por segunda y tercera vez” añade Tann.

Decididos a marcar la diferencia, el liderazgo artístico de Schola decidió hacer énfasis en todas aquellas composiciones que ya habían sido estrenadas durante la temporada de conciertos 2009-2010. No pasó mucho tiempo hasta que se encontraron con el primer obstáculo. No había recursos para localizar estas obras, y debido a la falta de tiempo para analizar titulares y de los principales medios de prensa

internacionales y así descubrir todas esas obras de reciente estreno, no estaba muy claro cómo podrían encontrar dichas composiciones. Esta era una situación que no podía cambiarse, por lo que resultaba evidente que los resultados se publicarían de alguna manera de formas que las que se pudiesen beneficiar más que esos compositores y miembros del público asociados con la Schola Cantorum on Hudson.

## **Un nuevo paradigma**

Resolver el problema de conseguir una segunda interpretación se convirtió en el catalizador para crear un nuevo modelo de interdependencia musical entre compositores, directores y conjuntos. Por lo tanto, se formó un comité de dirección para así ayudar a establecer los parámetros encargados de medir la cantidad y la calidad de las piezas. Aunque las finanzas eran una preocupación más que lógica para la pequeña ONG al mando de esta iniciativa, se decidió que esta herramienta siempre sería gratuita para compositores y directores. Asimismo, y con el objetivo de crear un recurso que perdurase en el tiempo, se consultaron fuentes legales en todo lo relacionado con los derechos de las partituras, la presentación de obras y el acceso a las mismas, así como la confidencialidad de los revisores. Por último, se contrató a un artista para diseñar un logo único para P:E y se registró como marca en los Estados Unidos.

El catálogo online P:E de obras corales (ProjectEncore.org) se lanzó oficialmente en junio de 2009 y justo al mes siguiente se abrió el período de presentación para la primera ronda de obras. Hoy en día es un catálogo online que sigue creciendo, gracias a nuevas composiciones ya estrenadas y evaluadas por un comité de expertos.

## **El proceso**

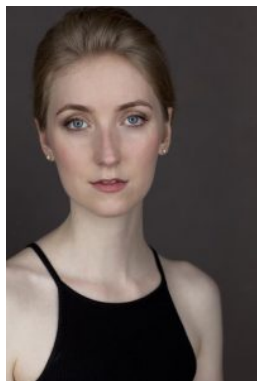
Un compositor puede presentar hasta cuatro piezas al año. Los compositores envían una partitura anónima para su evaluación,

de acuerdo a las directivas de P:E que establecen un proceso de revisión doble que se lleva a cabo a ciegas. Una vez se ha presentado la pieza, cada partitura se envía a tres revisores de la base de datos de P:E. Este equipo lo componen revisores internacionales de alto nivel, cada uno de los cuales tiene un compromiso considerable a la programación de obras de nueva creación y que al mismo tiempo es un destacado compositor. Estos son precisamente los héroes que la historia no reconoce, pues son anónimos por la misma razón por la que el fundador de P:E no desempeña las tareas de revisor: para así evitar por completo cualquier conflicto de interés al nivel que sea. Los revisores ofrecen su tiempo de forma cuatrimestral y su única motivación es la contribución al arte coral. La perspectiva que los revisores de P:E tienen que adoptar para evaluar cada composición es la de la expansión más allá de sus propias necesidades interpretativas y preferencias estilísticas. Cada composición que se analiza debe evaluarse por su calidad musical, la forma en la que se adentra en el canto coral y cómo podría programarse en un repertorio, ya sea para coros eclesiásticos, grupos amateurs independientes, coros escolares o coros profesionales. Se necesita al menos el visto bueno de dos miembros del comité de evaluación para que la pieza pueda ser incorporada al registro. Este proceso se realiza de forma cuatrimestral, y en él también se incluyen el anuncio de nuevos apoyos en *The Choral Journal*, Choralnet.org y los canales en redes sociales de P:E.

## Conclusión

La creciente popularidad para interpretar música de reciente creación es una gran oportunidad para directores y compositores: supone volver a la norma histórica. El interés en las nuevas obras fue siempre una nueva tradición con la que el mundo de la música perdió el contacto durante prácticamente un siglo. No obstante, hoy en día, todas estas opciones están al alcance de la mano! Las nuevas piezas están disponibles en gran abundancia para su evaluación y estudio, mediante grandes

esfuerzos como el que constituye este proyecto, ya sea a la hora de buscar una obra que ayude a completar una programación o para descubrir una fulgurante voz en el mundo de la composición: ¡P:E es un tesoro esperando ser descubierto!



*Anna Willson es vocalista y pianista, afincada en Nueva York y ejerce como directora de operaciones para PROJECT : ENCORE™. Se graduó en música por la Whitworth University, además de haber cursado un máster en interpretación vocal en el Boston Conservatory. Además de su papel como directora de operaciones, Anna trabaja como autónoma en Nueva York, además de ser miembro permanente del Marble Collegiate Choir. Entre otros compromisos corales se puede destacar su trabajo como cantante y codirectora del New York Estonian Chorus. Asimismo, Anna también forma parte de una asociación de música antigua Anglica Antiqua, e interpreta en el grupo contemporáneo de vanguardia ÆON Ensemble. Entre sus estrenos más recientes se puede destacar la premiere norteamericana de In the Name of the Earth de John Luther Adams, como parte del Mostly Mozart Festival del Lincoln Center. Esta obra se fue codirigida junto a la directora artística de Schola, Deborah Simpkin King. Entre sus próximos estrenos cabe destacar una serie de conciertos mensuales de música contemporánea con el ÆON Ensemble como parte de una residencia artística en St. John's in the Village, NYC.*

*Correo electrónico: [annawillson@scholaonhudson.org](mailto:annawillson@scholaonhudson.org)*

*Traducido del inglés por María Ruiz, España*

*Revisadi por el equipo de español del BCI*